

UTS1004

Bancada de teste EUI / EUP

Aplicação:

Caterpillar:

EUI: 3406E, C15,
C10, C11, C12, C13, C18,
3116 MEUI, 3500 MEUI, 3500E

Cummins:

Celect N14 / M11 / M11+,
HPI (ISX and QSK), K-STC

Bosch: EUI / EUP (todos)

Delphi: A0, A3, E1, E3, F2P

Detroit Diesel: (todos)

Continental VDO: (todos)



UTS1004 é uma bancada de teste de unidade de injeção eletrônica. Atualmente mais de 1000 unidades deste modelo estão sendo usadas ativamente em 75 países diferentes, comprovando sua ampla capacidade e eficácia.

A interface do usuário é de fácil manuseio, fornece todos os dados necessários na tela de teste prontamente disponíveis para o usuário decidir a condição do injetor, o software permite o uso para criar diferentes planos de teste e também ajuda o usuário a manter os valores-alvo do plano de teste calibrados com seu recurso de calibração automática.

Distribuidor Autorizado - América do Sul

MAKTEST
Independent solution provider
for diesel injection and turbo repair.

Rua Antônio Haddad, 215
Pq. Via Norte - Campinas/SP

+55 19 3785-9500

www.ourodiesel.com.br



**OURO
DIESEL**

TECNOLOGIA EM INJEÇÃO ELETRÔNICA DIESEL



UTS1004

Informações do produto

Recursos

Curso do cam ajustável

Fornecer testes sendo o mais próximo possível das condições de trabalho padrão do injetor. O nível de pressão interna se mantém o mesmo de quando funcionando no motor, criando uma condição semelhante ao uso comum, permitindo que a entrega seja compatível com condições de utilização normal do motor.

UTS1004 patenteado Cam Box design, permite definir o curso do cam:

Sem drenar o óleo / Removendo o cam / Ajustando o tempo

Medição SRT

O UTS1004 é capaz de medir o tempo de resposta do solenóide. O valor SRT determina a condição do solenóide, montagem da válvula de controle com a tensão da mola e curso da válvula.

O Valor SRT determina o momento da entrega e, portanto, se relaciona a muitos problemas como fumaça na aceleração e problemas de marcha lenta.

Fácil interface de usuário com função de criação e calibração de plano de teste

A interface do usuário UTS1004 fornece todos os dados necessários do teste na tela, onde fica disponível para o usuário decidir a condição do injetor.

O software permite o uso para criar diferentes planos de teste, além de ajudar o usuário a manter os valores-alvo do plano de teste calibrados com seu recurso de calibração automática.

Dimensões

Largura: 1200 mm
Profundidade: 800 mm
Altura: 1830 mm
Peso: 590 kg



*Cam Box patenteado;
Derrame definido entre 10 e 18 mm.*

Requisito de eletricidade:

360 - 415V A.C. 3 fases 50/60 Hz.

O transformador deve ser usado quando o fornecimento local é 200 - 240 trifásico 60 Hz.

100 - 240V A.C. 1 fase 50/60 Hz para eletrônica e computador.

Abastecimento de ar mínimo de 5 bar, livre de óleo e água - Fluxo de 6L / min.

Equipamento Mecânico

Motor Principal: 7,5KW.

Controle de velocidade: Drive AC: 100 a 1200 rpm.

Cam Box: Perfil Universal, conjunto de curso entre 10 e 18 mm.

UTS1004

Informações do produto

Sistema de transferência de óleo de teste

Tanque: 30L

Bomba: 4L / min; tipo de engrenagem

Pressão de alimentação: 0-25 bar; ajustado manualmente

Pressão de retorno: 0-6 bar; ajustado manualmente

Aquecedor de óleo de teste: 2kW

Resfriador de óleo de teste: resfriado a ar, com -5° C / min com 4L / min

Transferência; usina separada da bomba de transferência

Instrumentação

Fluxo / Entrega: Medidor de vazão tipo engrenagem; capacidade máxima 1000 mm³ / str exibido digitalmente como gráfico mm³ / str vs tempo.

SRT: precisão de $\pm 10\mu\text{s}$ em relação ao BIP real, exibido digitalmente como

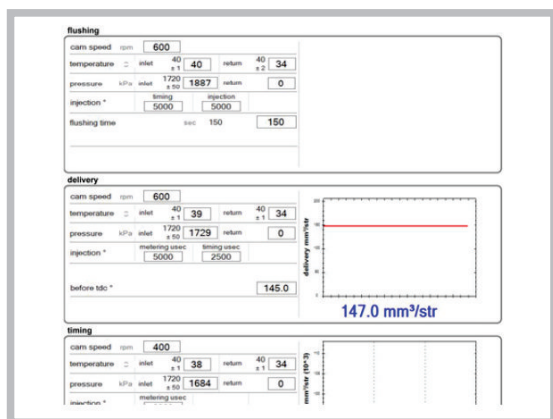
Valor SRT do gráfico: (μs) vs tempo de teste

Pressão de entrada: 0-25 bar, exibido digitalmente

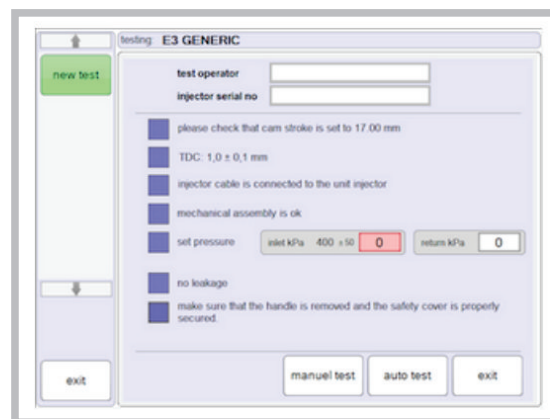
Pressão de Retorno: 0-6 bar, exibido digitalmente

Fornecimento Temperatura: 10-160° C exibido digitalmente

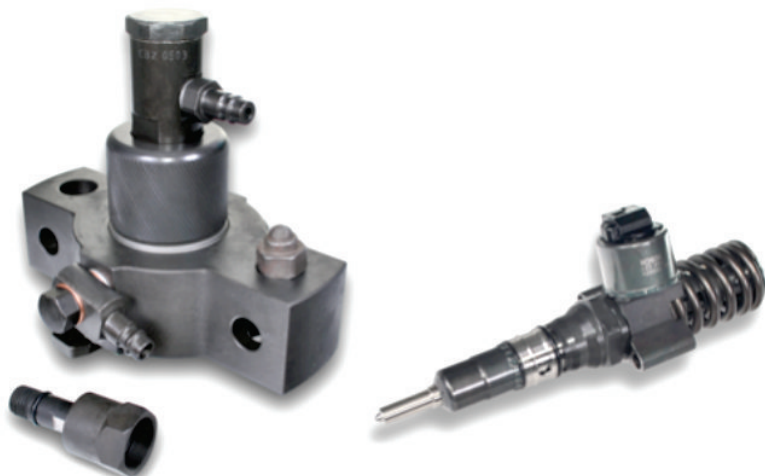
Temperatura de Retorno: 10-160° C exibido digitalmente.



Relatório de teste em arquivo PDF



Teste Automático ou Manual



Especificações do computador que acompanha UTS1004

Tipo: All in One

Processador: Dual Core 1,86 Ghz
ou X5 28350 1,44 Ghz

Memória RAM: 2GB

HD: SSD 64 GB

Monitor: 15" Touch Screen

Sistema Operacional: Windows 10

UTS1004

Informações do produto

Acessórios opcionais para vários EUI / EUP:

CB50400	DELPHI A3 TIPO VOLVO
CB50500	BOSCH VW-AUDI-SEAT SKODA
CB50600	BOSCH MERCEDES ACTROS TRAVEGO / EUP
CB50700	BOSCH MERCEDES AXOR / EUP
CB50800	VOLVO-BOSCH (8113408)
CB50900	BOSCH IVECO
CB51100	DELPHI LUCAS LAND ROVER - 17491CS
CB51300	CATERPILLAR 3500 (EUI 1320202-108528)
CB51400	BOSCH SCANIA
CB51500	CATERPILLAR 3116 (1071232-220264-1278209-727515)
CB5160	CATERPILLAR 2113025-2235320
CB51700	MARIN MECHANICAL INJECTOR (BR55510 100)
CB51900	DETROIT DIESEL SÉRIE 60
CB52000	INJETOR MECÂNICO CUMMINS MS 3084398-3028066
CB52100	CATERPILLAR C10 (1660155-437290AU)
CB52200	BOSCH DAF-RENAULT / EUP
CB52300	BOSCH DEUTZ
CB52400	SIEMENS PPD 131021/1121013
CB52500	BOSCH VW-AUDI-SEAT-SKODA NOVO TIPO
CB52600	DELPHI E3 & E1 TIPO @ VOLVO / RENAULT COM 2 CABOS
CB52700	CUMMINS CELECT N14
CB52800	INJETOR MECÂNICO CUMMINS NTA855
CB52900	DELPHI A3 TYPE @ HYUNDAI TRUCKS
CB53000	BOSCH VOLVO MÁQUINA DE TRABALHO PESADO / EUP
CB53100	ADAPTADOR PARA SIEMENS VOLKSWAGEN
CB53200	BOSCH NISSAN (9 443 613 182)
CB53300	CUMMINS CELECT M11 - M11 + - ISM
CB53400	BOMBA DA UNIDADE DELPHI PARA DAF (092330311 1668325 LKFK)
CB53600	LUCAS (KCCOT120A0020)
CB53700	VOLVO HEAVY DUTY (0414 750 003)
CB53800	BOSCH IVECO PDE 100S4003 (0414 703 004 - 010)
CB53900	BOSCH (0414 693 003)
CB54000	DELPHI JOHN DEERE TRACTOR
CB54100	BOSCH IVECO (0414 700 003)
CB54200	BOSCH 0986 411 029
CB54300	BOSCH 0412 010 594
CB54500	CATERPILLAR 3500 (MUI)
CB54600	CATERPILLAR 2490713
CB54700	LUCAS JOHN DEERE
CB54800	UNIDADE DE BOMBA BOSH-DEUTZ (0414 491 107)
CB54900	VOLVO-BOSCH (0986 441 004-0414 701 004)
CB55000	DEUTZ PUMP (0428 7047)
CB55100	CUMMINS - QSK (4088428)
CB55300	INJETOR MECÂNICO CUMMINS @ ISX (1521978-1464976)
CB55500	DETROIT DIESEL DD15 DELPHI E3 CONJUNTO DE ADAPTADOR INJETOR
CB55600	DETROIT DIESEL MUI (53/71/93) CONJUNTO DE ADAPTADOR
CB55700	DETROIT DIESEL SÉRIE 149 EUI CONJUNTO DE ADAPTADOR
CB55800	DETROIT DIESEL 8 MM EUI CONJUNTO DE ADAPTADOR
CB56000	ADAPTADOR PARA INJETOR EUI EMD
CB56100	CONJUNTO DE ADAPTADOR DE BOMBA VOLVO F2